

PYHÄJÄRVI INSTITUTE



VINKU loppuseminaari

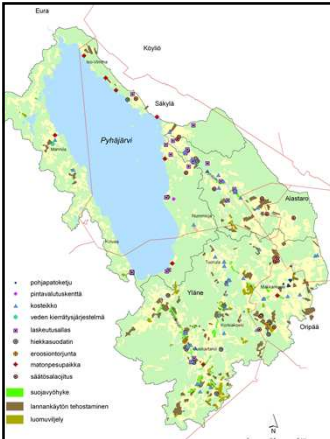
Vesiensojeluohjelmien inventoinnit, vesikasviselvitykset

Henri Vaarala
9.9.2011
Alvarium Turku

Vipuvoimaa EU:lta



PYHÄJÄRVI INSTITUTE



Pyhäjärven valuma-alueella toteutettuja vesiensojeluohjelmia

Kohteita toteutettu eri rahoituksella

- Maanomistajat
- Ympäristökeskus
- Pyhäjärvi LIFE
- Pyhäjärven suojeeluohjelma (ent. suojeleuraahasto)

PYHÄJÄRVI INSTITUTE

Taustaa

- Vanhimmat kohteet toteutettu 1995
 - Kohteiden kunto? (padot, kertyneet massat..)
- Kohteiden toimivuutta seurattu 1990 –luvulta saakka
 - Loppunut 2000 –luvun alussa (LOS (VARELY), Suojeleuohjelma)
 - Rahoitus loppunut
- Kohteita kunnostettu mm. LIFE –hankkeessa (1996-2000)
- Suojeleuohjelman rahoituksella 2000 –luvulla

Kunnostus ja seuranta kallista!

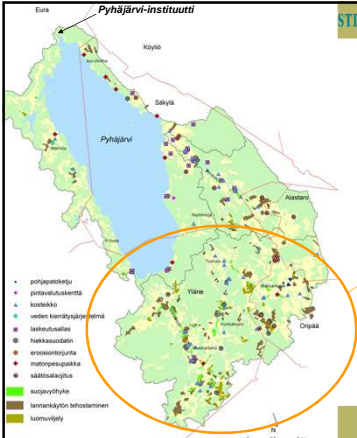
PYHÄJÄRVI INSTITUTE

VINKU -HANKE

TARVE KUNNOSTUKSILLE JA SEURANNOILLE OLEMASSA

LAAJAMITTAISESTI MAHDOLLISTA VAIN HANKERAHOITUKSELLE

PYHÄJÄRVI INSTITUTE



INVENTOINNIT

Yläneenjoen valuma-alue

PYHÄJÄRVI INSTITUTE

Inventointikohteiden kartoitus



- Pyhäjärven suojeleuohjelman julkaisut, arkistot (LIFE ym.)
- VARELY arkistot (erityistukikohteet)
- Useimmista kohteista löytyi suunnitelmat
- Kartta- ja maastotarkastelut
- Maanomistajien haastattelut

Pyhäjärven suojeleuohjelma 2000–2006

Matti Tormala, Antti Mäkelä



PYHÄJÄRVI INSTITUTEUTTI



Inventoinnit

- Inventointilomakkeet (altaat ja suodattimet)
- Mm.
 - Omistussuhteet, ikä
 - kohteiden ulkoinen kunto
 - altaiden syvyydet ja sedimentin syvyys
 - kasvillisuuden peittävyys
 - yläpuolisen maa-alueen käyttöä
 - piirrosluonnos
 - kunnostusmahdollisuutta/-tarvetta
 - kunnostuksen kustannuksia
 - suodatinmateriaalit

PYHÄJÄRVI INSTITUTEUTTI



Inventoinnit

- Kesät 2008 ja 2009
- Yhteensä
 - 25 allasta/kosteikkoa
 - 9 suodatinta

PYHÄJÄRVI INSTITUTEUTTI



Erlaisia ja eri kokoisia kohteita

- Allas-kosteikko (-suodatin) yhdistelmät
- Kosteikko
- Laskeutusallas (1990 -luvulla toteutetut erityisympäristötuki kohteet)
- Pohjapatoketjut
- Pinta-alat 0,08 – 1,2 ha

PYHÄJÄRVI INSTITUTEUTTI



Suodattimet (valumavesi):

- Ojanpohja
- Ylhäältä alaspäin
- Käänteissuodatin


+ Jätevesisuodattimia

Suurin osa tukkeutunut, ohivirtauksia

Suodatinmateriaaleja:

- Hiekka, kalkki, kipsi, fosfili

PYHÄJÄRVI INSTITUTEUTTI



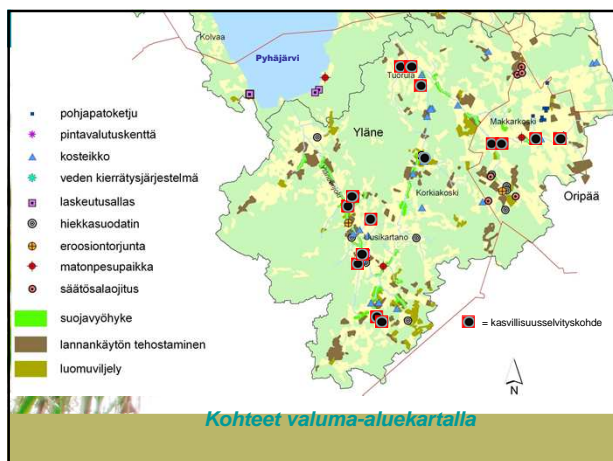
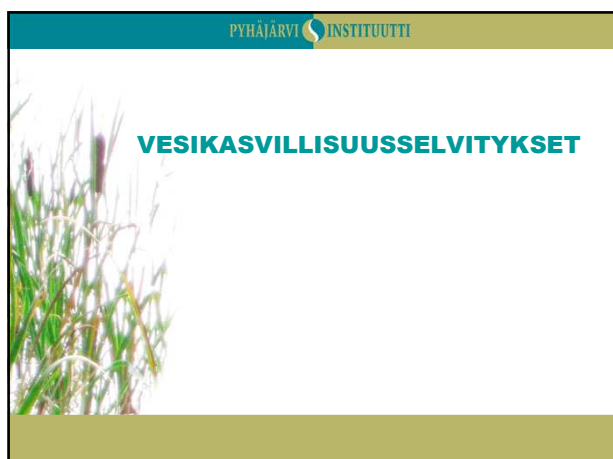
Yhteenvetoa inventoinneista

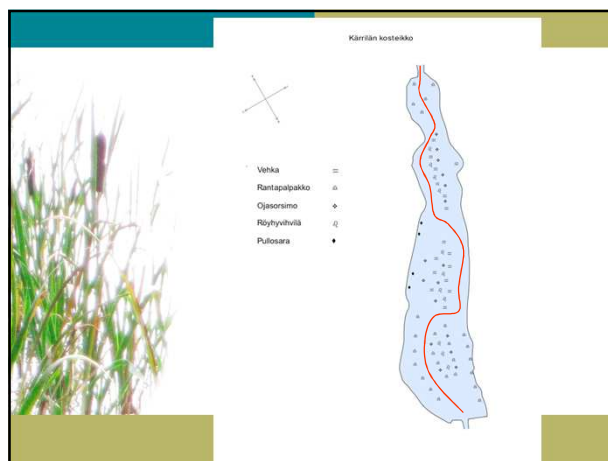
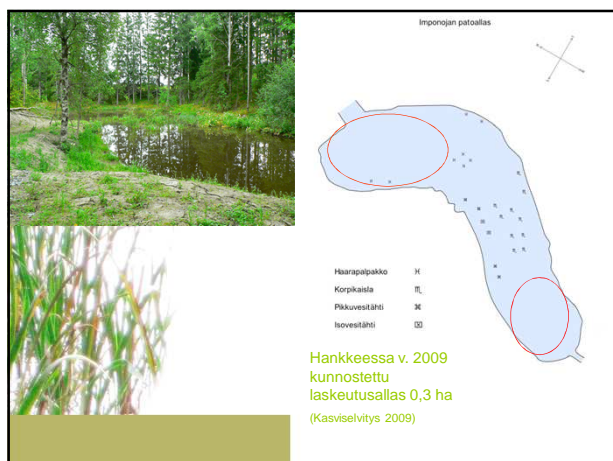
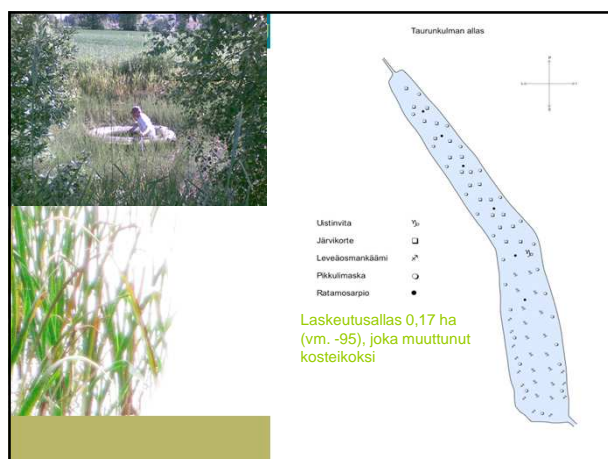
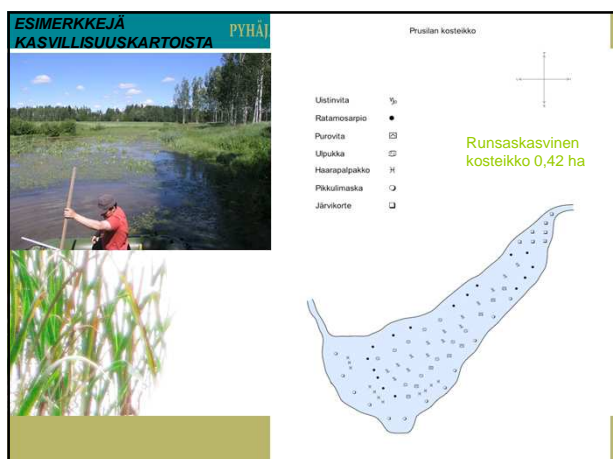
- Kosteikot:
 - Kasvillisuus runsasta
 - Vesilintuja runsaasti, kaloja
 - Ojauomat näkyvissä, läpivirtausta?
 - Yläosissa paljon pehmeää sedimenttiä, ojauomat lähes puhtaat
 - Padotuskorkeus pudonnut joissain kohteissa
 - Patojen kunnostustarve?
 - Reunavallit usein liian jyrkkiä

PYHÄJÄRVI INSTITUTEUTTI



- Laskeutusaltaat:
 - Yläosat täyttyneet
 - Karkeustaso hiekasta alaspäin
 - Kasvillisuutta huomattavasti vähemmän syvenmissä altaissa
 - Osa kehittynyt kosteikoksi
- Suodattimet:
 - Suurin osa tukkeutunut, ohivirtauksia
 - Kustannuksiltaan kallitua kunnostuksia
- Kunnostustarpeen selvittäminen vaatii tarkempia lisäselvityksiä, toimivuus
- Paras inventointiajankohta kesällä kasvukauden aikana





PYHÄJÄRVI INSTITUTEUTTI

Yhteenvetoa

- Vesikasvillisuus kehittynyt eri tahtiin kohteissa
 - Sameat/tummavetiset hitaammin
 - pohjan laatu vaikuttaa
 - Pehmeään paremmin
 - Kertyy sedimenttiä → kasvillisuutta
 - Virtausolosuhteet
- Kosteikkokasvillisuus yleisesti varsin runsasta
 - Rehevyyttä indikoivat kasvit vallitsevina (osmankäämi, limaskat, palpakot jne.)
- Palpakot vallalajeina
- Leveösrankäämi ilmaversoisista
- Vanhat laskeutusaltaat muuttuneet kosteikoiksi

Tavoitteena seuranta/vertailu kohteissa 5-10 vuoden välein

- Pitkäaikaisseurannan avulla tietoa kasvillisuuden koostumuksen merkityksestä toimivuudessa

PYHÄJÄRVI INSTITUTEUTTI

KIITOS MIELENKIINNOSTA!